

Mlynský náhon v obrazoch



Košice
júl 2020

Útvar hlavného architekta mesta Košice
Mlynský náhon, o. z.

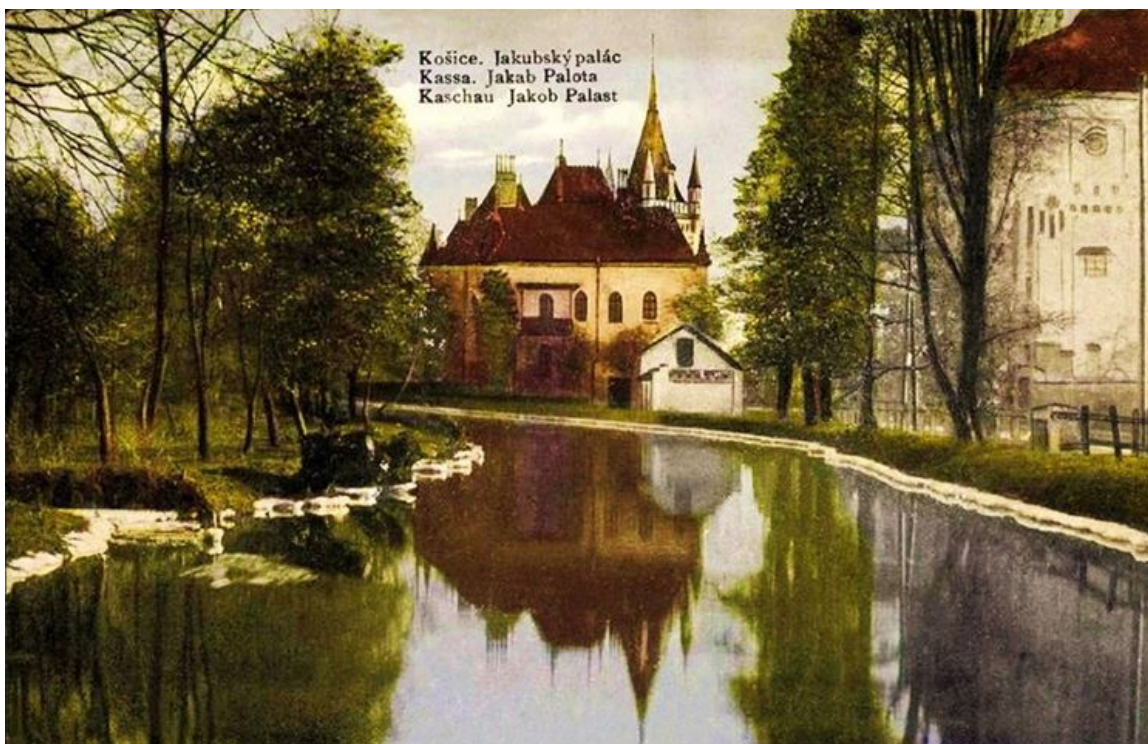
Obsah

Historické fotografie	3
Aktuálny stav riešeného územia - vypustené koryto	7
Aktuálny stav riešeného územia - napustené koryto	15
Charakteristické pohľady	22

1. Historické fotografie



Mlýnský náhon tiekol centrom mesta - dnes Štefánikova ulica.



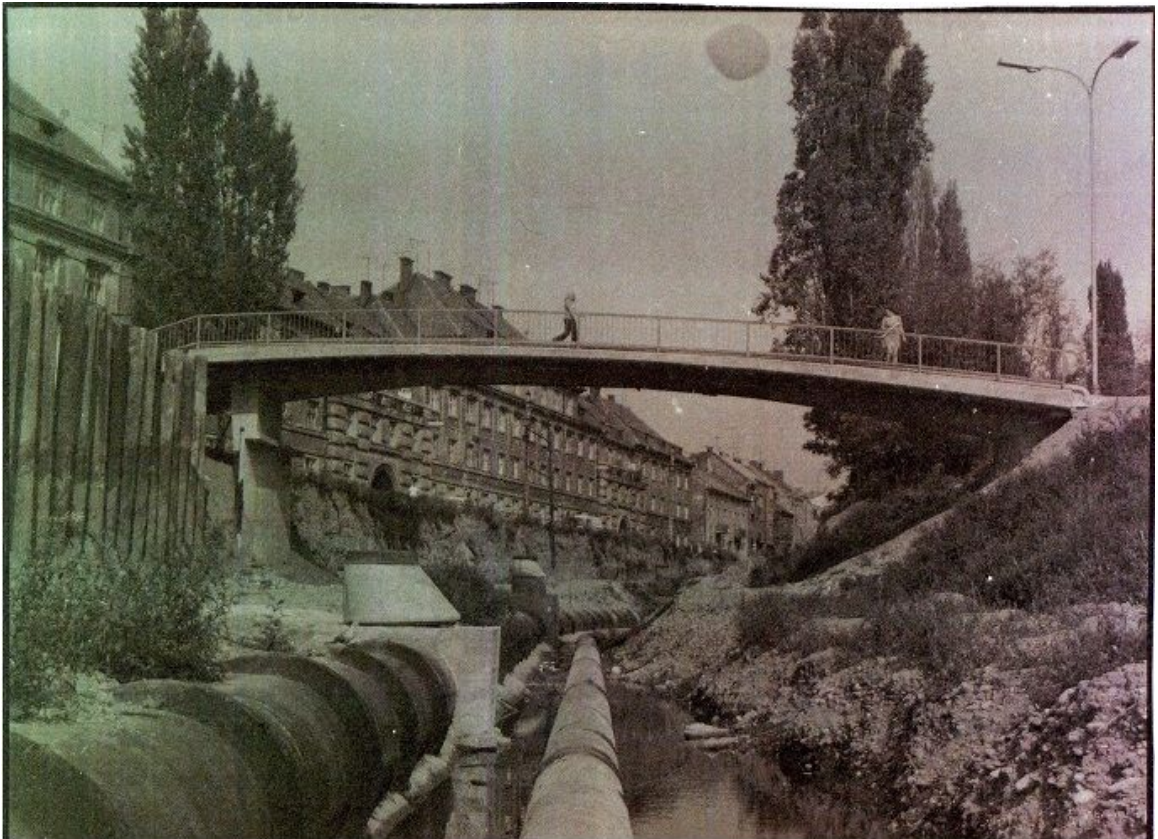
Dobová pohľadnica Mlýnskeho náhonu s Jakobovým palácom v pozadí.



Mlynský náhon a vľavo bývalé Železničné riaditeľstvo - dnes Gorkého ulica so zachovanou časťou vodného toku, ktorý je predmetom revitalizácie. Rohová budova na pravej strane už neexistuje.



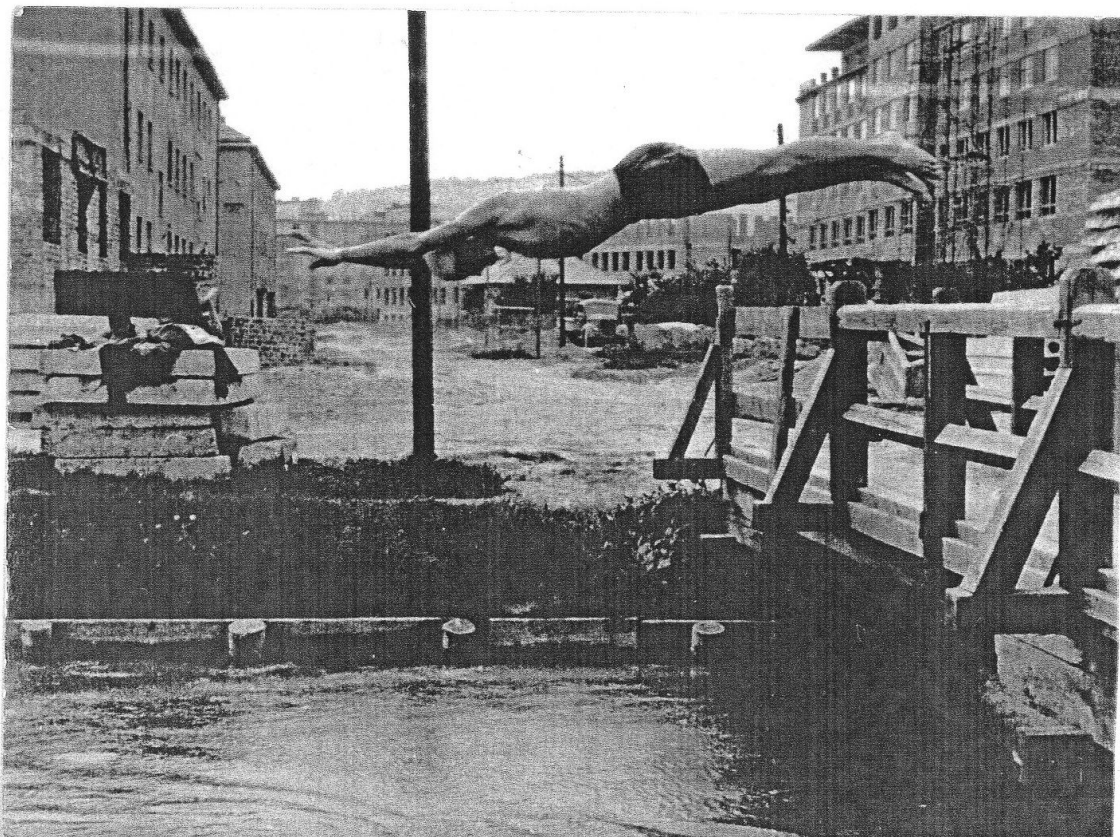
Mlyn, ktorý bol prestavaný na vodnú elektrárňu s názvom Turbína.



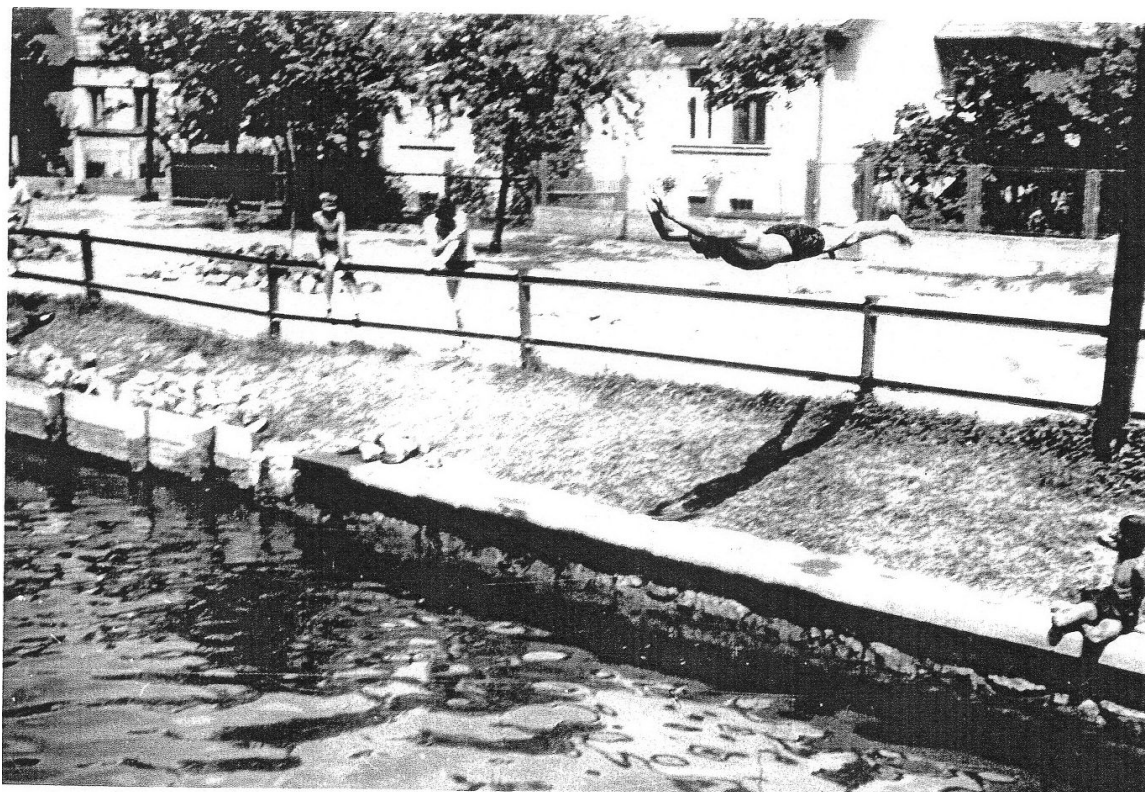
Vypustený Mlynský náhon s uloženým kanalizačným potrubím vľavo a ocelovým potrubím, ktoré odvádza vodu z jeho severného úseku.



Štvorprúdová cestná komunikácia na mieste pôvodného koryta Mlynského náhonu.



Most pri Tomášikovej ulici.



Leto na Mlynskom náhone, betónka - Ťahanovské riadky.

2. Aktuálny stav riešeného územia - vypustené koryto



Začiatok Mlynského náhonu, vľavo Čermel'ský potok, ktorý tečie pod korytom Mlynského náhonu do Hornádu, vpravo prehrádzka, ktorá oddeluje vodnú nádrž Ryba od Mlynského náhonu.



Začiatok Mlynského náhonu, v strede prehrádzka, ktorá oddeluje vodnú nádrž Ryba od Mlynského náhonu, vpravo prívod vody potrubím DN 1000 z Hornádu cez nâpustný objekt.



Čermel'ský potok tečie pod Mlynským náhonom a vlieva sa do Hornádu, vľavo vyústenie odtoku z vodnej nádrže Ryba.



Vľavo vypustený začiatok Mlynského náhonu, vpravo Hornád so splavom v pozadí.



Vľavo Hornád s mostom na Hlinkovej ulici, vpravo vypustený začiatok Mlynského náhonu.



Most na Hlinkovej ulici.



Pohľad z mosta na Hlinkovej ulici južným smerom, vľavo ulica Ťahanovské riadky.



Vľavo ulica Ťahanovské riadky, v pozadí prehrádzka na Čárskeho ulici s mostíkom pre peších.



Prehrádzka na Čárskeho ulici, pohľad z mostíka pre peších smerom na sever.



Pohľad z mostíka pre peších na Čárskeho ulici smerom na juh, vľavo je ulica Ťahanovské riadky.



Mostík pre peších na Tomášikovej ulici s dočasnou drevenou prehrádzkou.



Pohľad z miesta prehradenia koryta zhybkou smerom na sever, vľavo hotel Rokoko, v pozadí prehrádzka a most na ulici Slovenskej jednoty.



Pohľad z miesta prehradenia koryta zhybkou smerom na juh, vľavo hotel Yasmin, vpravo Gorkého ulica so štvorprúdovou cestnou komunikáciou, na konci je výpustný objekt.



Pohľad na prehradenie koryta zhybkou z juhu, v spodnej časti koryta je vyústenie dvoch rúr DN 600.



Na konci vodného toku je výpustný objekt, vpravo je Gorkého ulica, v je pozadí kruhový objazd na Masarykovej ulici.

3. Aktuálny stav riešeného územia - napustené koryto



Pohľad na most na Hlinkovej ulici, vpravo je ulica Ťahanovské riadky.



Pohľad na mostík pre pešách na ulici Čárskeho, vpravo je ulica Ťahanovské riadky.



Pohľad z mostíka pre peších na ulici Čárskeho, vľavo je ulica Ťahanovské riadky, v pozadí mostík pre peších na Tomášikovej ulici.



Mostík pre peších na Tomášikovej ulici s dočasnou prehrádzkou a s rampami.



Pohľad na most na ulici Slovenskej jednoty, vľavo je ulica Ťahanovské riadky.



Pohľad z mosta na ulici Slovenskej jednoty smerom na sever, vpravo je ulica Ťahanovské riadky.



Vpravo most na ulici Slovenskej jednoty, v popredí prehrádzka s lávkou pre pešičh.



Prehradenie vodného toku a zhybka, pohľad zo severu.



Pohľad z miesta prehradenia vodného koryta na sever, vľavo hotel Rokoko v pozadí prehrádzka a lávka pre peších na ulici Slovenskej jednoty.



Úsek Mlynského náhonu za zhybkou, vľavo hotel Yasmin, vpravo Gorkého ulica.



Prehradenie vodného toku a zhybka, pohľad z juhu.



Výpustný objekt s česlami na zachytávanie nečistôt.



Výpustný objekt z opačné strany, v pozadí Hutnícka ulica a Jumbo centrum.

4. Charakteristické pohľady





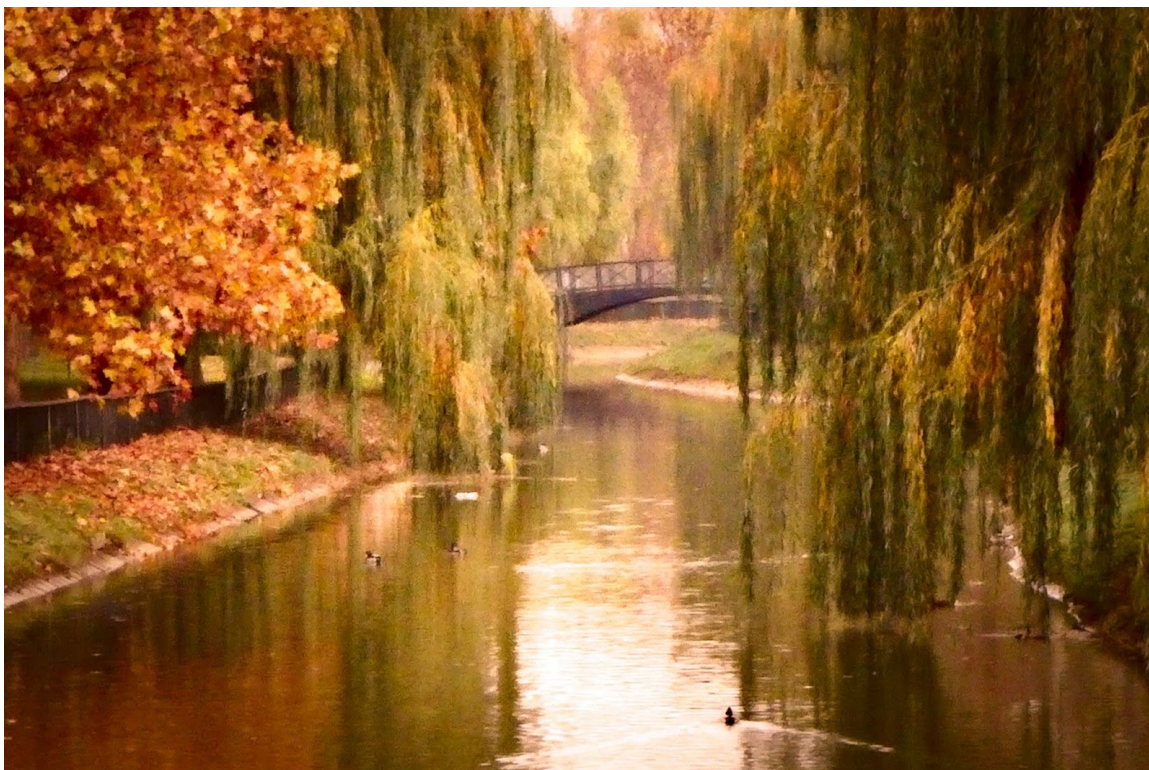


Foto: Pavol Leukanič



Foto: Lóra Véberová